



**Boidot
Robin**
architectes

68, avenue du général
Michel Bizot 75012 Paris
T 01 44 68 39 61
contact@boidotrobin.f
r www.boidotrobin.fr

CONSTRUCTION D'UNE SALLE MULTI ACTIVITES

COMMUNE DE SAINT JEAN DU BOIS | SAINT JEAN DU BOIS 72430

APS

JANVIER 2014

APS 28 JANVIER 2014

Ce dossier présente le projet APS de la salle multiactivités.
Nous avons pris en compte les remarques du conseil transmise par courrier le 03.12.2013.

Vous nous avez indiqué par téléphone que les élus souhaitent se concentrer sur le projet de la salle et de la chaufferie.

Devant l'impossibilité de mutualiser les locaux pour des questions législatives, nous avons mis de côté le projet de la Mairie dans cet avant projet. Il devra faire l'objet d'un projet ultérieur.

Surfaces

Nous avons pris en compte votre demande d'augmentation des surfaces soit 140m²+50m² pour les salle principales et leur mise en continuité spatiale.

Le bâtiment est organisé rationnellement en deux bandes parallèles, une bande accueil le public face au bois et une bande de locaux annexes fait face au futur parvis rue des Etangs.

Un dispositif de grande porte mobile permet de mettre en commun l'espace dédié aux manifestations.

Le bâtiment s'organise dans un canevas structurel régulier qui permet d'assurer la stabilité de l'édifice et d'optimiser les surfaces. Cependant, nous tenons à vous informer que ces nouvelles surfaces publiques sont supérieures au cahier des charges qui nous a été fourni lors de la consultation de maîtrise d'oeuvre. Ainsi, l'effectifs maximum en regard de la réglementation incendie dépasse le plafond de la 5ème catégorie. Des dispositions et un entretien spécifiques seront nécessaires.

Nous vous conseillons d'envisager un projet de 5ème catégorie, plus simple à gérer et moins cher à gérer par la suite. Son effectif maximum est de 200 personnes (modalité de calcul 4 personnes / 3m²).

Nous nous assurerons auprès du SDIS du Mans de ces dispositions avant le dépôt du permis de construire.

Matériaux

Dans le canevas structurel, nous proposons un remplissage de matériaux simples et pérennes en écho avec l'environnement immédiat.

Deux planches du dossier et la notice technique jointes décrivent précisément les choix opérés par notre équipe afin de répondre au souci d'intégration et du confort intérieur du bâtiment. Ces choix sont en continuité avec les deux autres salles que nous avons réalisées dans la Sarthe : nous maîtrisons ces sujets.

Le sol sera en parquet. Nous vous signalons que ce choix est un poste de dépense important.

Programme

- Sanitaires : nous avons maintenu des sanitaires mixtes : nous considérons que c'est un progrès social et une économie de surface (coût).
- Nous avons supprimé le fumoir.
- Nous avons réalisé l'entrée de la salle du côté de la rue des Etangs. C'est l'entrée naturelle du site. Les accès piétons et de service peuvent être maintenus presque en l'état à moindre coût sans bouleverser le fonctionnement du site.
- On pourra conserver les stationnements adjacents aux locaux des services techniques au nord du site.
- Nous estimons que la meilleure position de la chaufferie est dans le bâtiment des service techniques.
- Le local rangement à été intégré à la construction.

APS

JANVIER 2014

CONSTRUCTION D'UNE SALLE MULTI-ACTIVITÉS
COMMUNE DE SAINT JEAN DU BOIS | 72430 SAINT JEAN DU BOIS
AVANT PROJET SOMMAIRE

68, avenue du Général
Michel Bizot 75012 Paris
T 01 44 68 39 61
contact@boidotrobin.fr
www.boidotrobin.fr

**Boidot
Robin**
architectes



éChELLE 1/5000



APS

JANVIER 2014

CONSTRUCTION D'UNE SALLE MULTI-ACTIVITÉS
COMMUNE DE SAINT JEAN DU BOIS | 72430 SAINT JEAN DU BOIS
AVANT PROJET SOMMAIRE

**Boidot
Robin**
architectes

68, avenue du Général
Michel Bizot 75012 Paris
T 01 44 68 39 61
contact@boidotrobin.fr
www.boidotrobin.fr

PLAN DE SITUATION



échelle 1/500



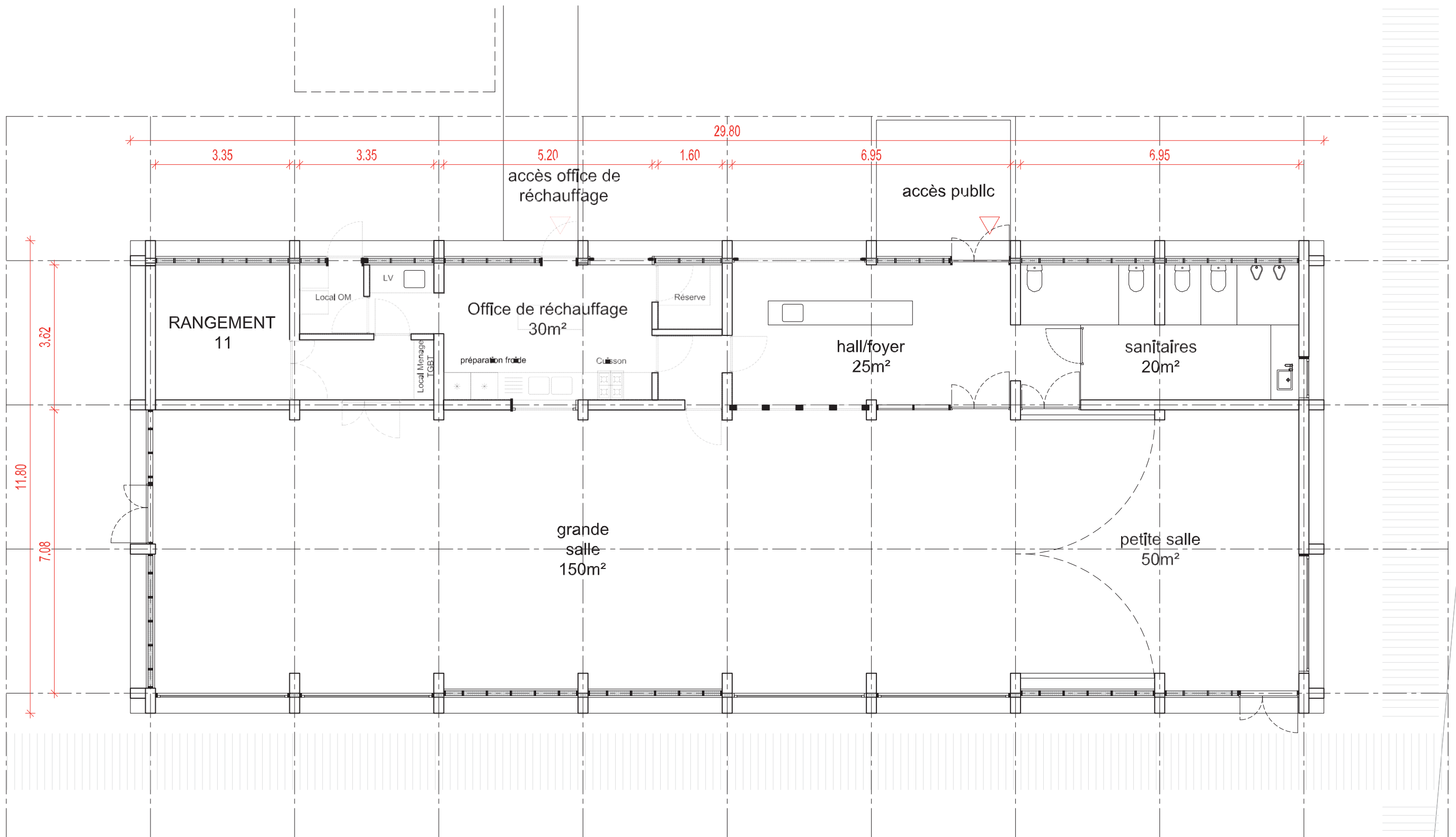
APS
inda
FEVRIER 2014

CONSTRUCTION D'UNE SALLE MULTI-ACTIVITÉS
COMMUNE DE SAINT JEAN DU BOIS | 72430 SAINT JEAN DU BOIS
AVANT PROJET SOMMAIRE

**Boidot
Robin
architectes**

68, avenue du Général
Michel Bizot 75012 Paris
T 01 44 68 39 61
contact@boidotrobin.fr
www.boidotrobin.fr

PLAN DE SOL



éChELLE 1/100



APS

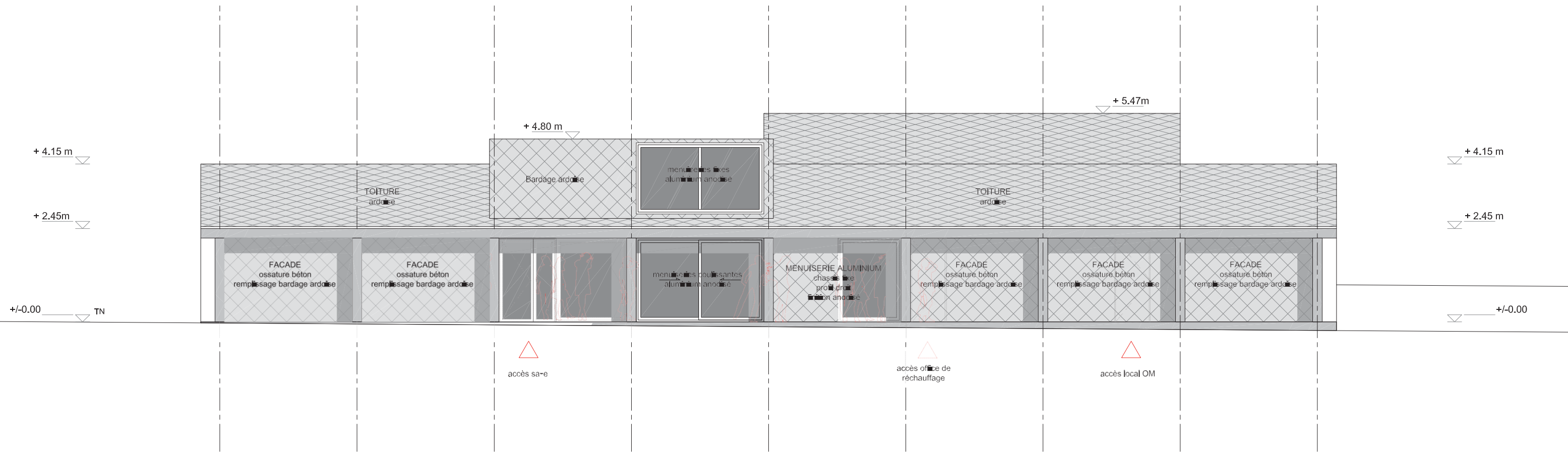
JANVIER 2014

CONSTRUCTION D'UNE SALLE MULTI-ACTIVITÉS
COMMUNE DE SAINT JEAN DU BOIS | 72430 SAINT JEAN DU BOIS
AVANT PROJET SOMMAIRE

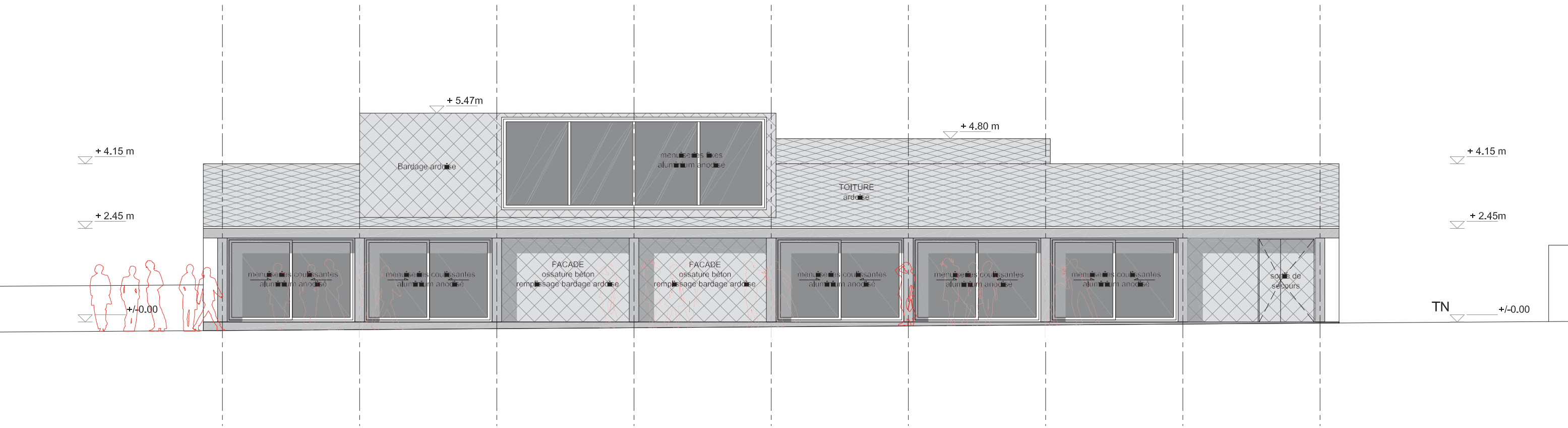
**Boidot
Robin**
architectes

68, avenue du Général
Michel Bizot 75012 Paris
T 01 44 68 39 61
contact@boidotrobin.fr
www.boidotrobin.fr

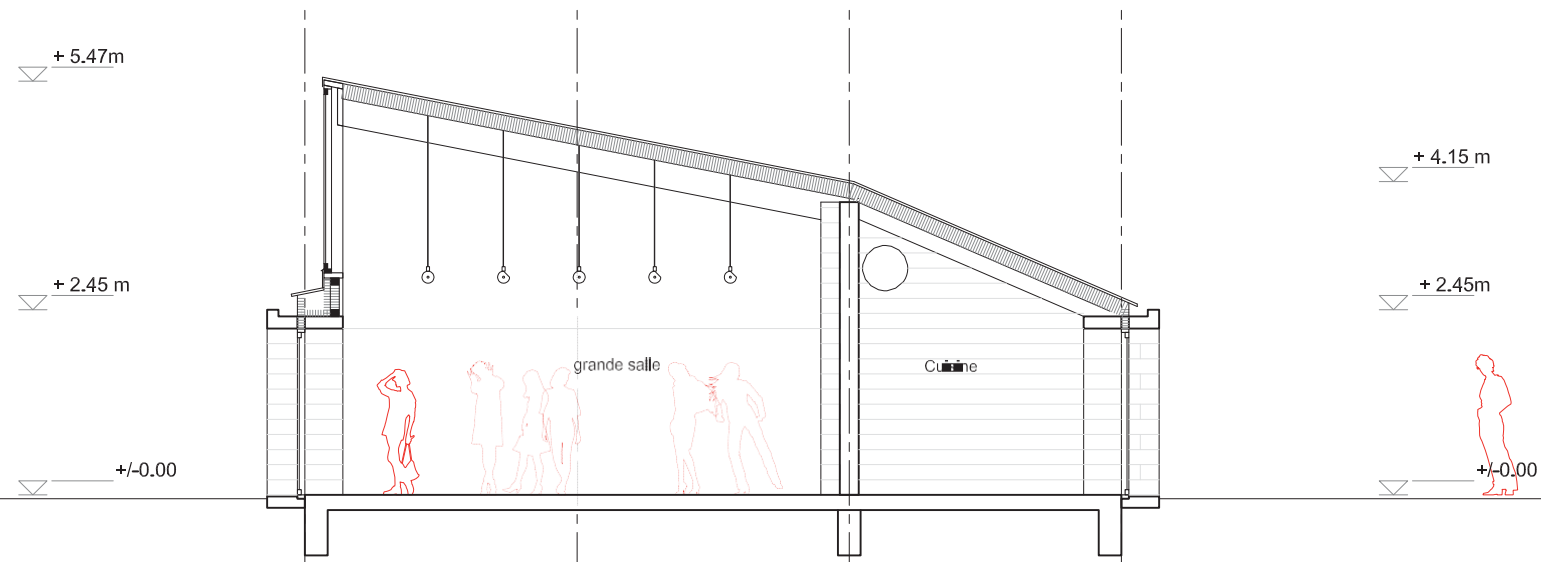
PLAN DE RDC



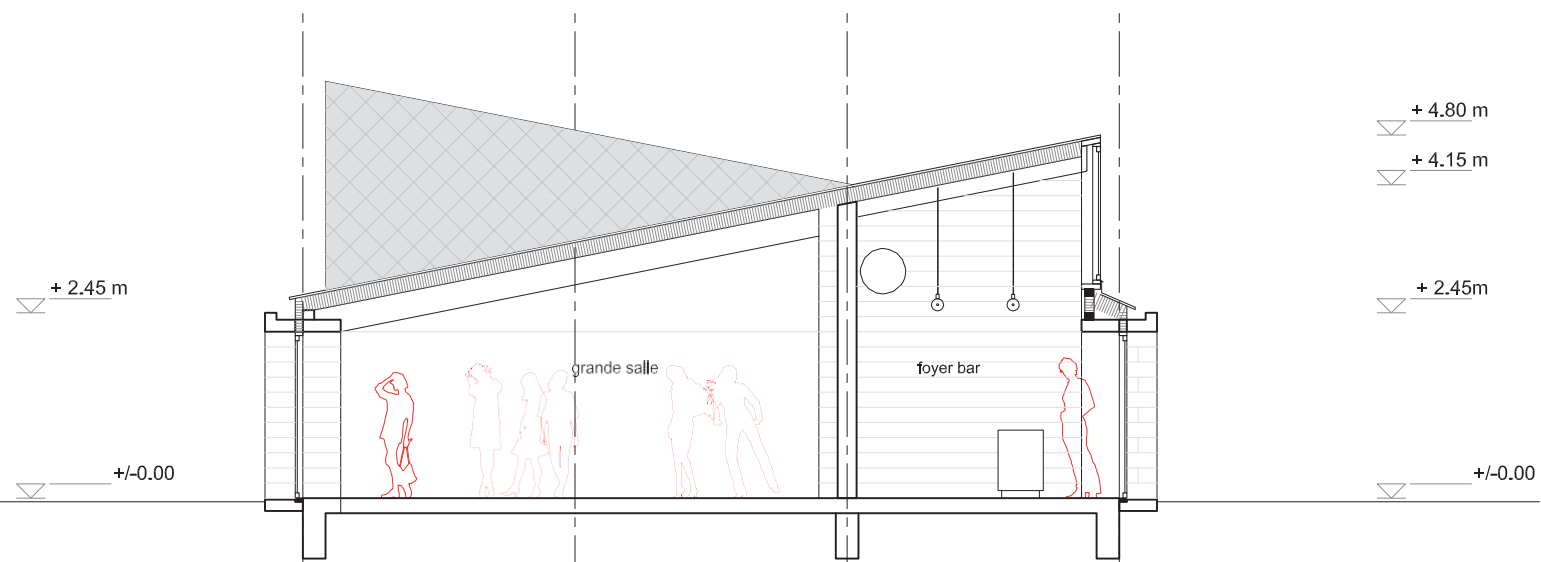
ELEVATION EST | échelle 1/100



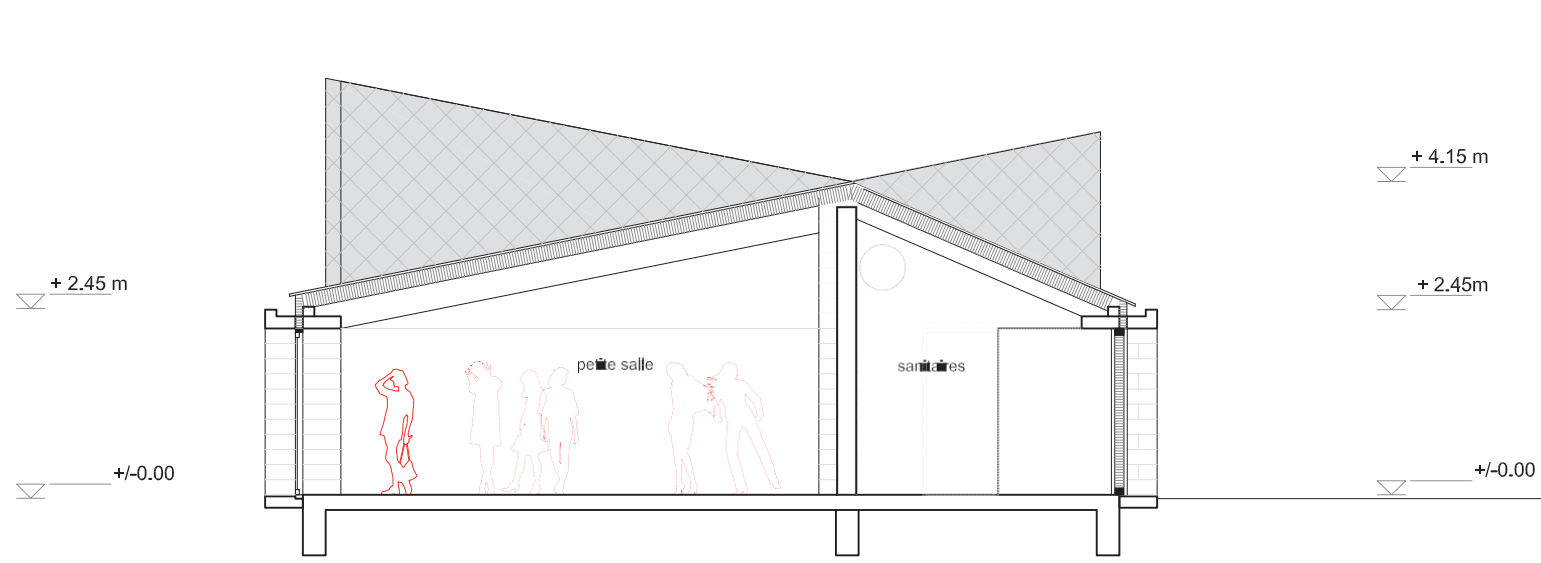
ELEVATION OUEST | échelle 1/100



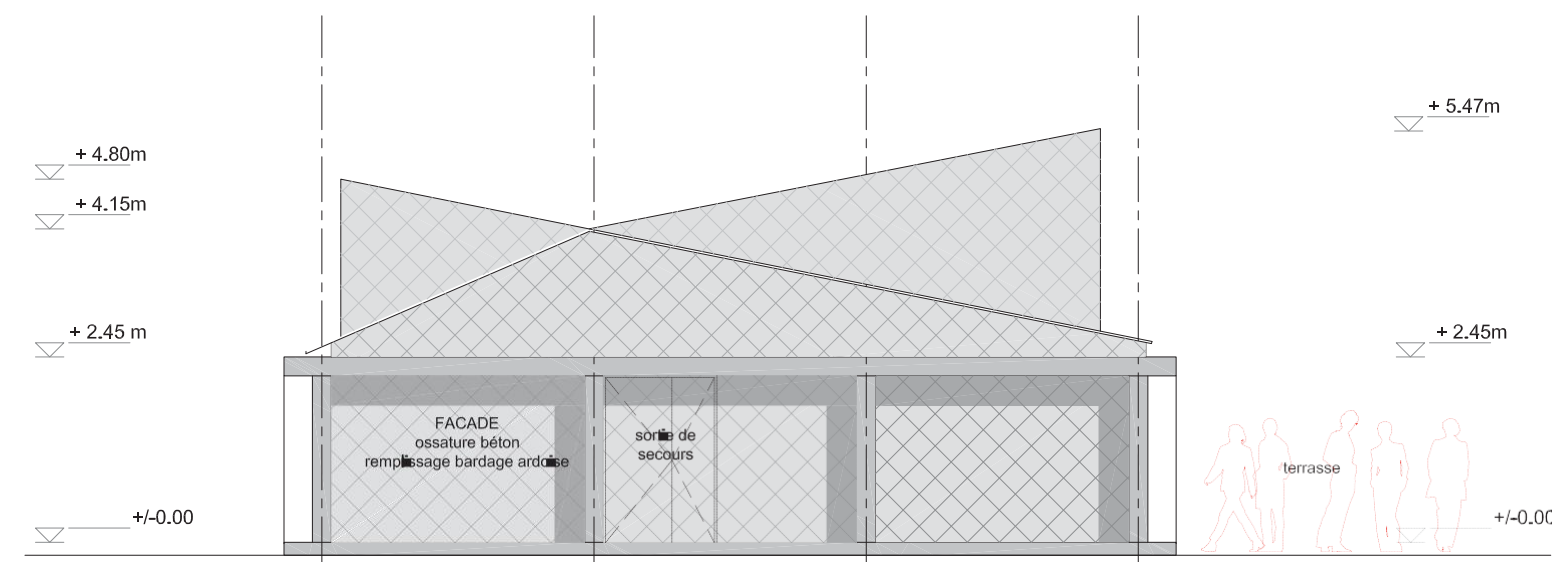
COUPE SUR GRANDE SALLE ET CUISINE | échelle 1/100



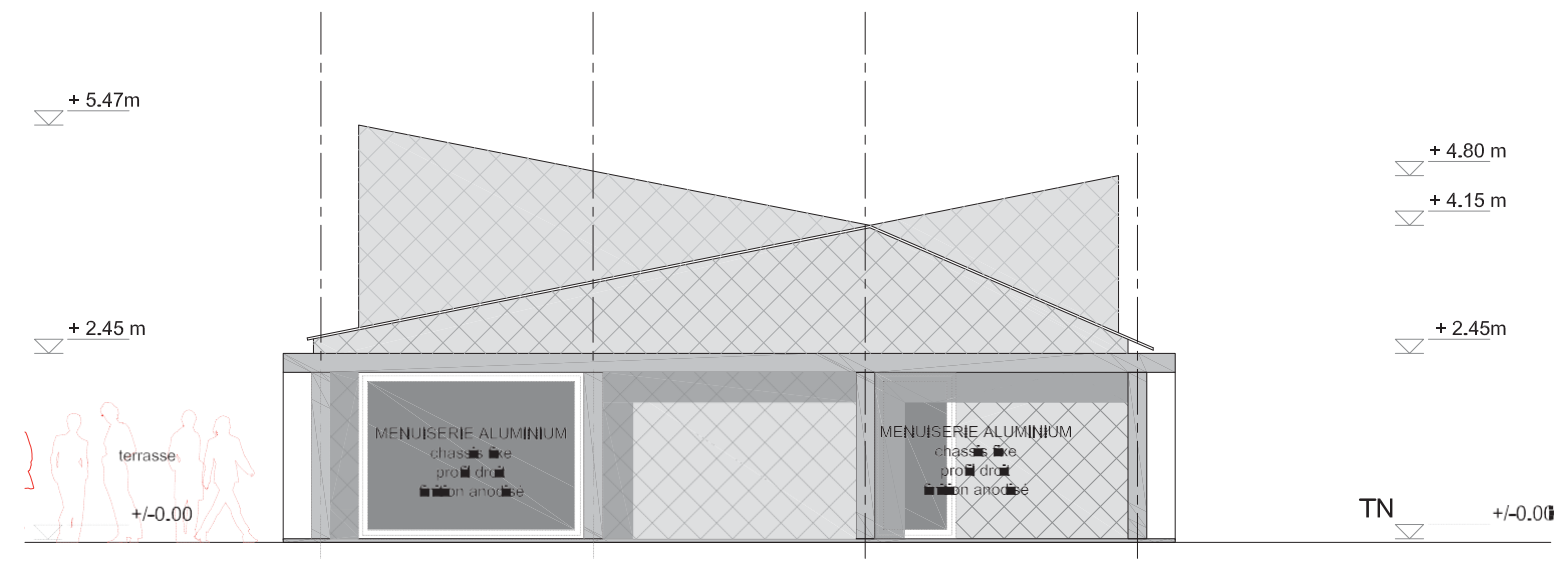
COUPE SUR GRANDE SALLE ET FOYER | échelle 1/100



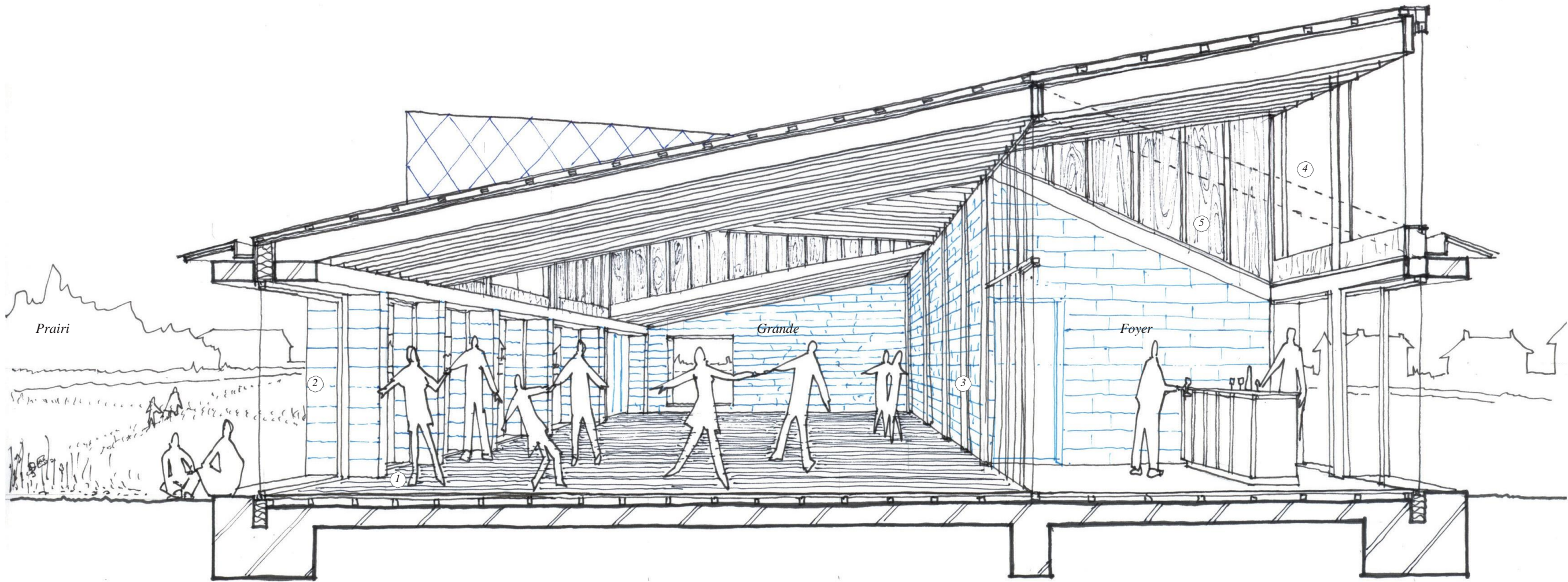
COUPE SUR PETITE SALLE ET SANITAIRES | échelle 1/100



ELEVATION NORD | échelle 1/100



ELEVATION SUD | échelle 1/100



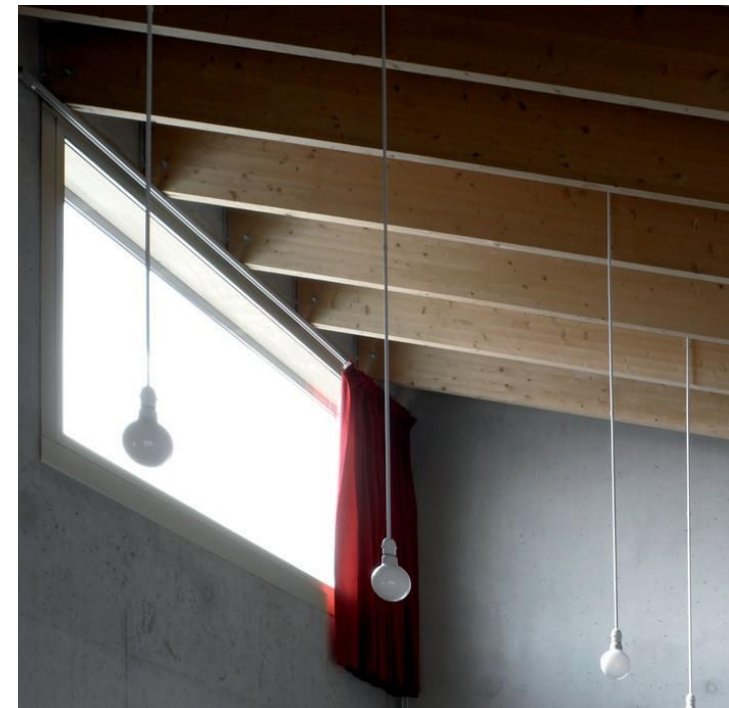
1. Structure poteaux-poutres régulière sol



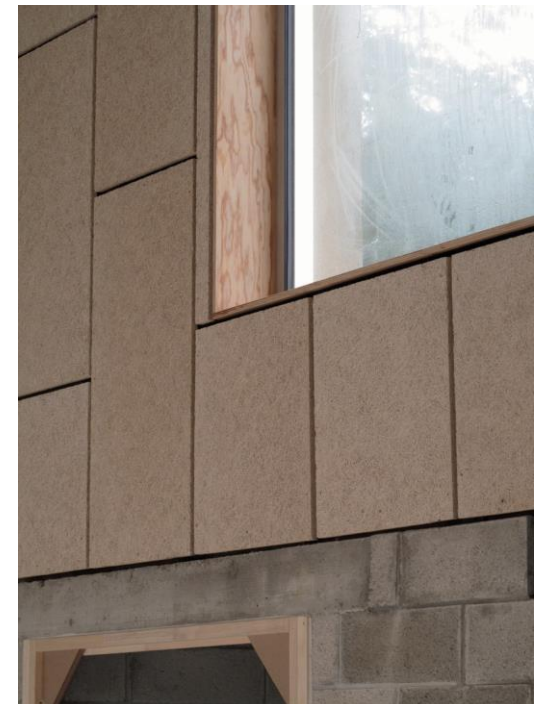
2. Structure poteaux-poutres régulière, ouverte sur le



3. Maçonneries visibles / peinte - bois



4. Haut Jour et charpente bois



5. Absorbant

APS

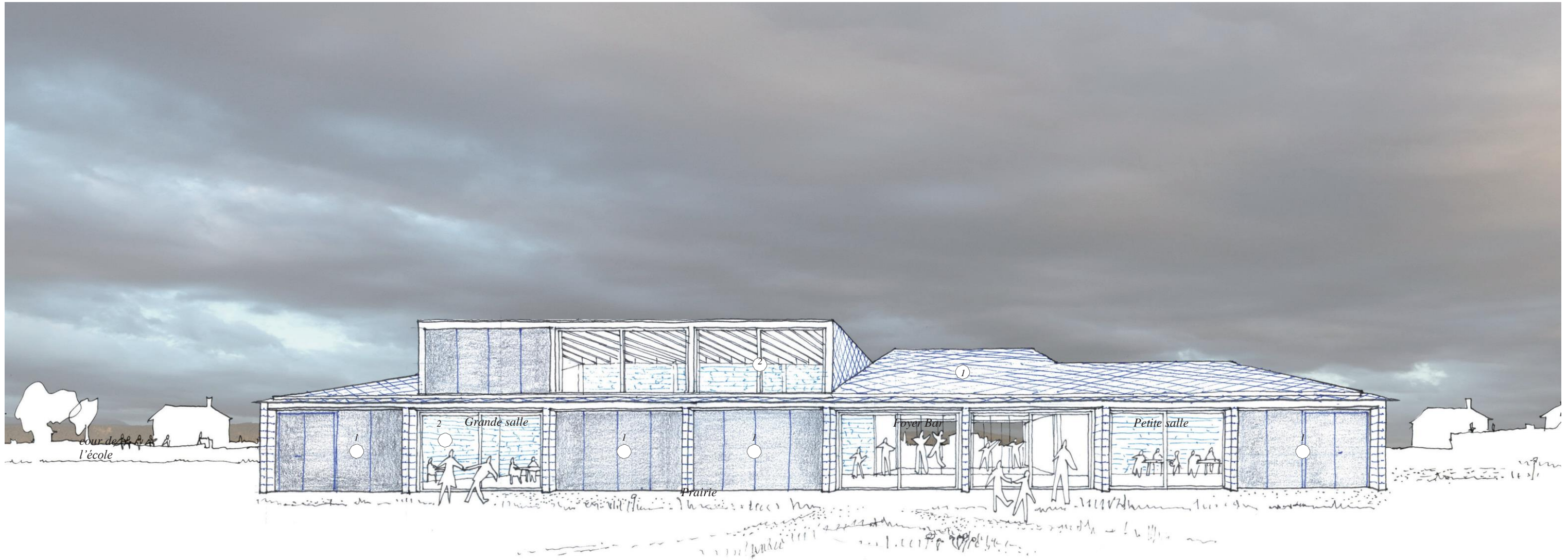
JANVIER 2014

CONSTRUCTION D'UNE SALLE MULTI-ACTIVITÉS
COMMUNE DE SAINT JEAN DU BOIS | 72430 SAINT JEAN DU BOIS
AVANT PROJET SOMMAIRE

**Boidot
Robin**
architectes

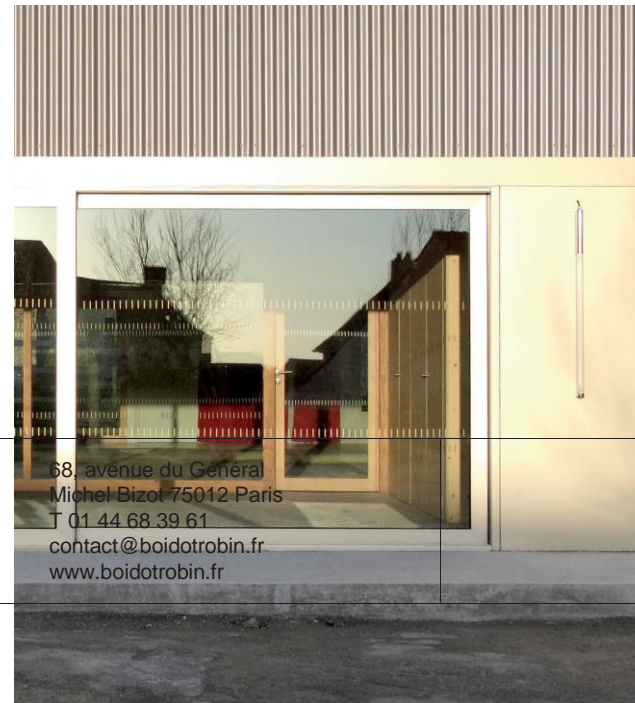
68, avenue du Général
Michel Bizot 75012 Paris
T 01 44 68 39 61
contact@boidotrobin.fr
www.boidotrobin.fr

COUPE PERSPECTIVE



APS
AVRIL 2014

CONSTRUCTION D'UNE SALLE MULTI-ACTIVITÉS
COMMUNE DE SAINT JEAN DU BOIS | 72430 SAINT JEAN DU BOIS
AVANT PROJET SOMMAIRE



68, avenue du Général
Michel Bizot 75012 Paris
T 01 44 68 39 61
contact@boidotrobin.fr
www.boidotrobin.fr



VUE DEPUIS LE BOIS

1. couverture et bardage en ardoises

2. Menuiseries aluminium anodisé à

3. Structure mixte bois béton

**Boidot
Robin
architectes**

